



# Fjármál sveitarfélaga

---

SIGURÐUR Á. SNÆVARR, SVIÐSSTJÓRI HAG- OG UPPLÝSINGASVIÐS  
SAMBANDSINS

Þjóðhagsráð 3. nóvember 2022



# Sveitarfélög eru:



40% samneyslu



29% opinberra útgjalda



55% opinberra starfsmanna (A-hluti)



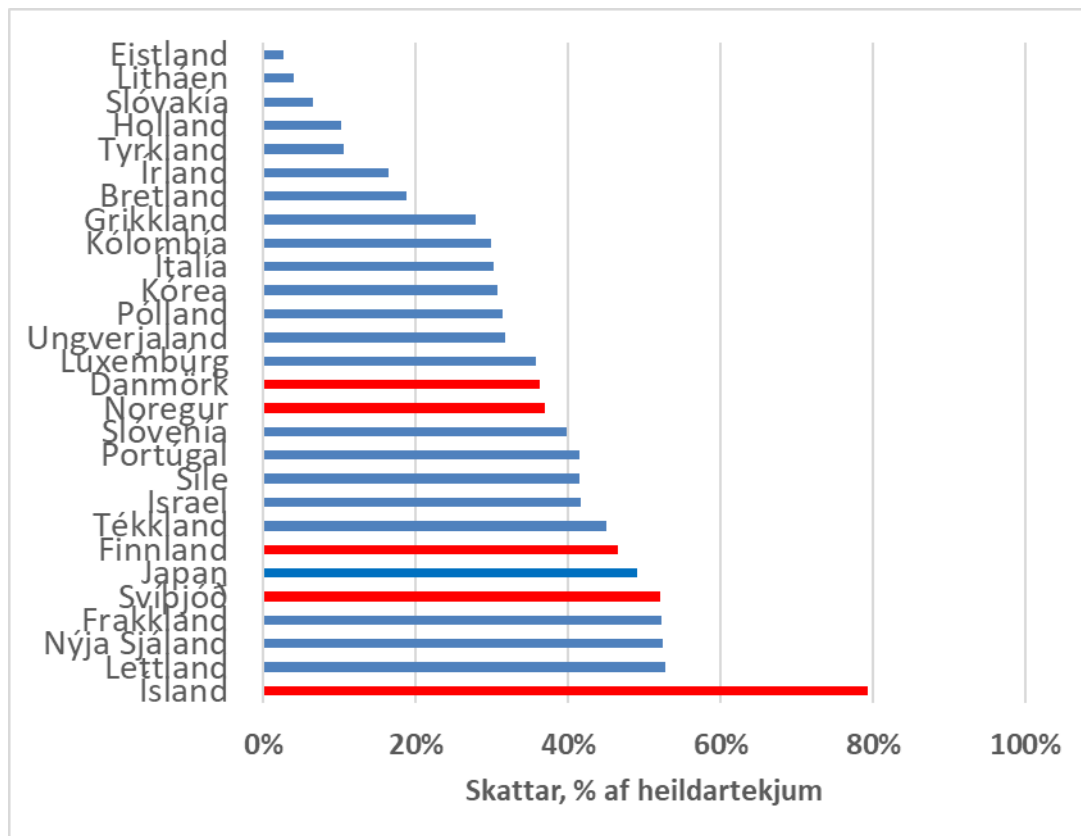
12% opinberra skulda



40% fjárfestinga hins opinbera



# Íslensk sveitarfélög eru einstök

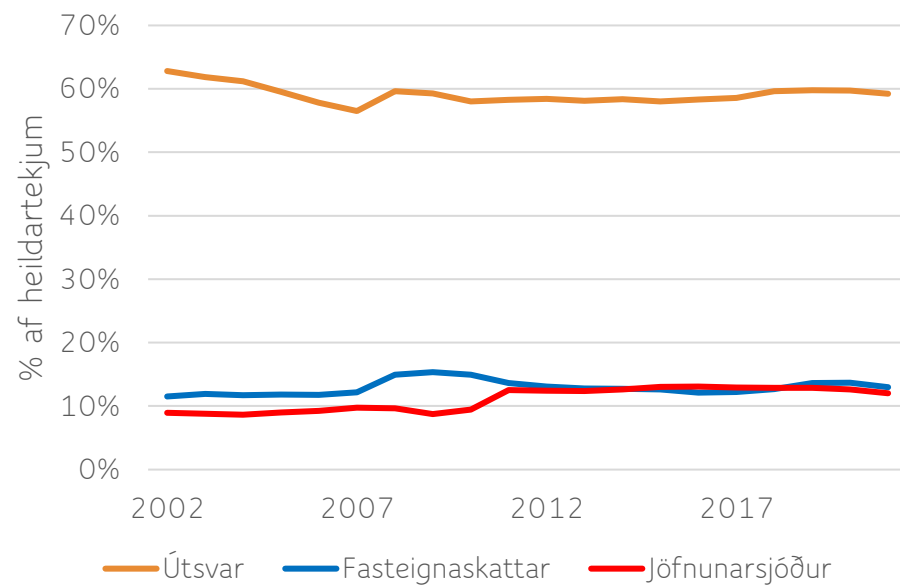


- Fámenn
  - Miðtala Íslands: 1.195 íbúar
  - Miðtala Danmörku: 41 þús. íbúar
- Reiða sig í meira mæli en annars staðar á staðbundna skattstofna.
- Framlög ríkisins tiltölulega lítil
- Starfa í sveiflukenndu hagkerfi.

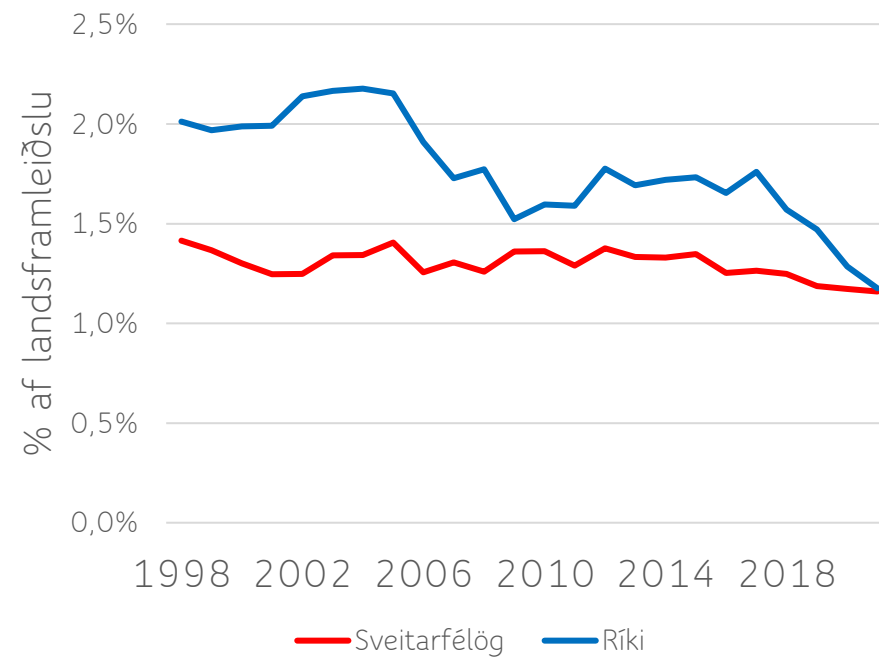


# Þróun tekjustofna

## Skattar og framlög jöfnunarsjóðs



## Þjónustutekjur





# Vannýttir tekjustofnar

## Fasteignaskattar

- Hámark fasteignaskatts íbúðarhúsnæða: 0,5% af f-mati
  - Meðaltal sveitarfélaga: 0,244%.

Fullnýting eykur tekjur sveitarfélaga um **31,6 ma.kr \*\***

## Útsvar

- Hámark útsvars: 14,52%,
  - Meðaltal sveitarfélaga: 14,45%

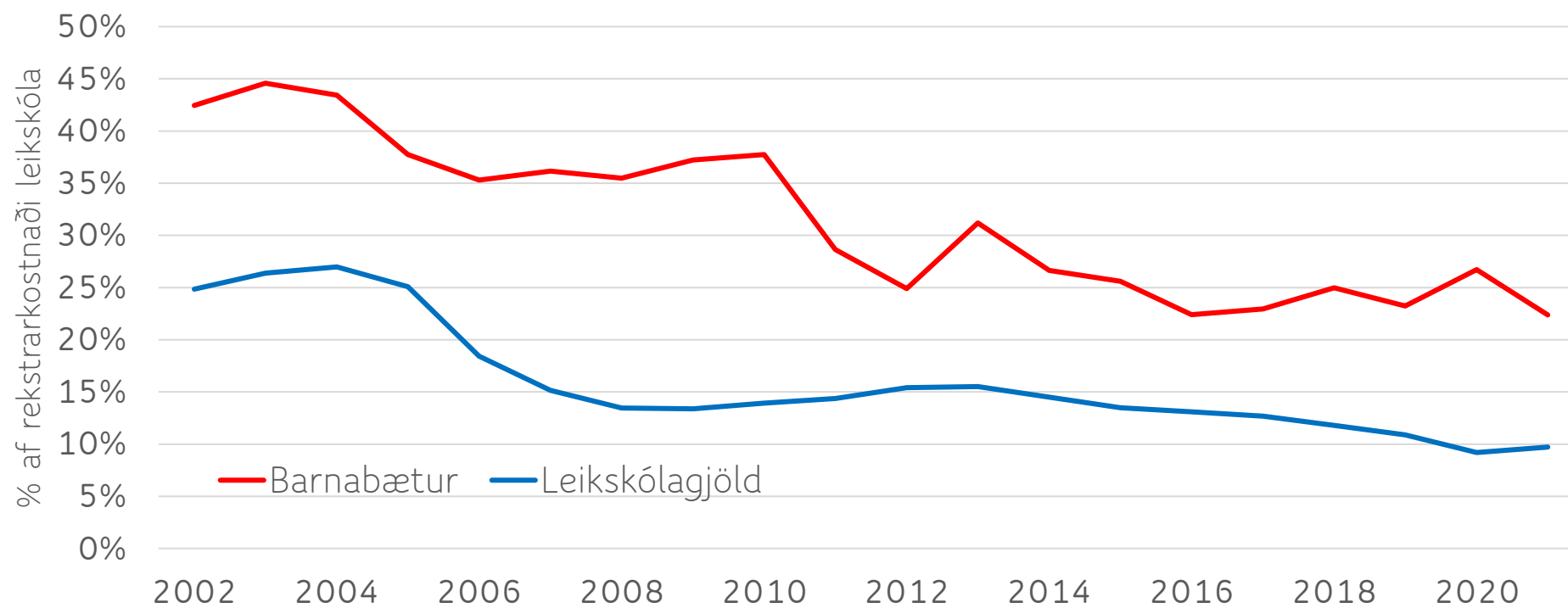
Fullnýting eykur tekjur sveitarfélaga um **1,4 ma.kr.**



\*\* Nær allt á höfuðborgarsvæðinu (25,6 ma.kr.)



# Leikskólagjöld og barnabætur hafa lækkað





# Yfirfærsla verkefna og fjármögnun

1996 - Grunnskóli

Fjármögnun með hækkun útsvars að hluta í gegnum jöfnunarsjóð.

Umframkostnaður sveitarfélaga:

1,4% af útsvarsstofni 2020





# Yfirfærsla verkefna og fjármögnun

2011 - Málefni fatlaðs fólks.

Fjármögnun með hækkun útsvars, að hluta í gegnum jöfnunarsjóð.

Umframkostnaður sveitarfélaga (2020):

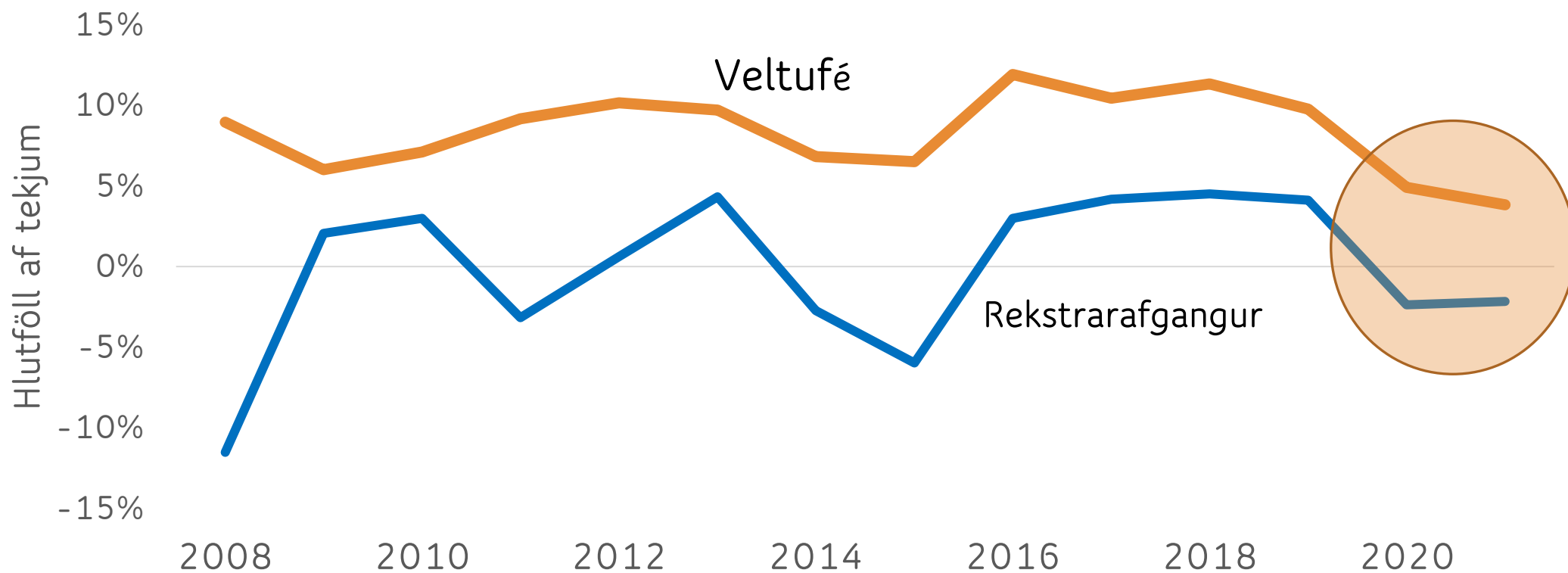
0,47% af útsvarsstofni



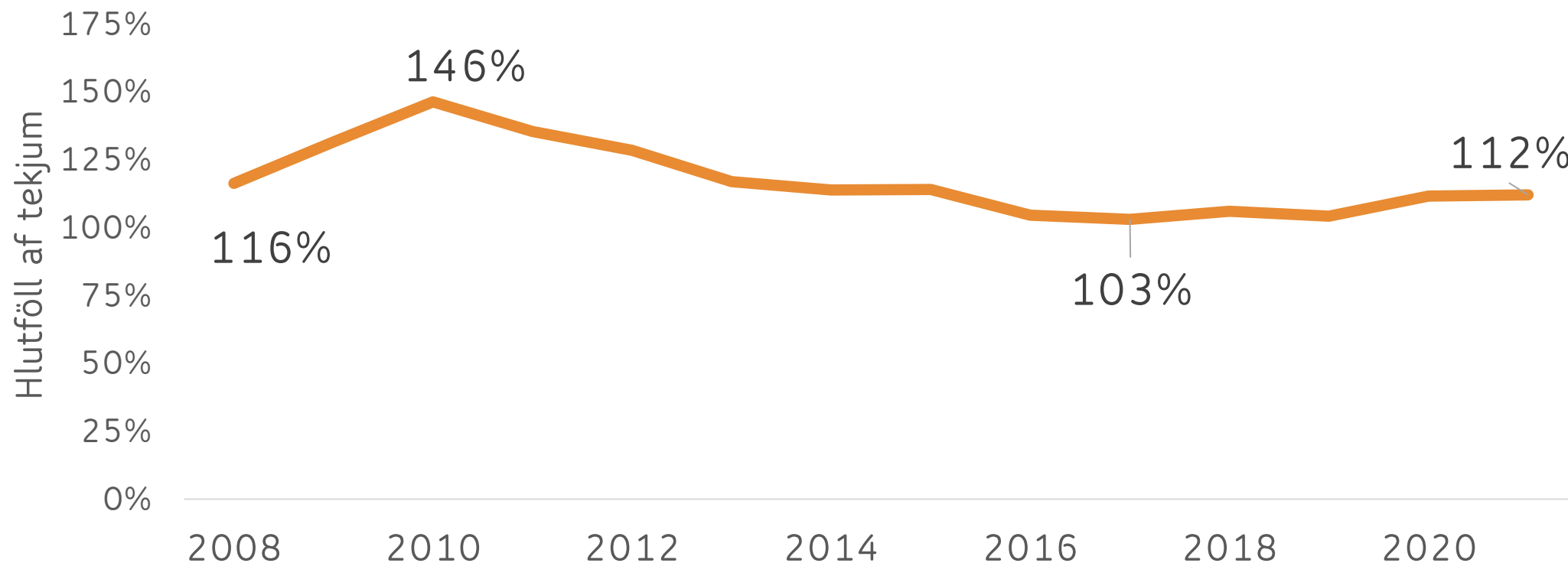




# Afkoma A-hluta sveitarfélaga

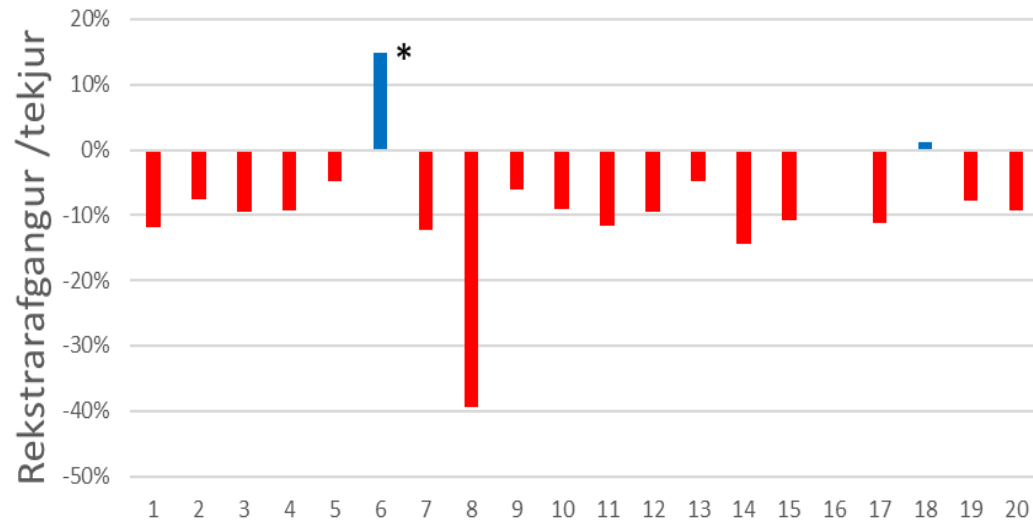


# Skuldir og skuldbindingar A-hluta sveitarfélaga



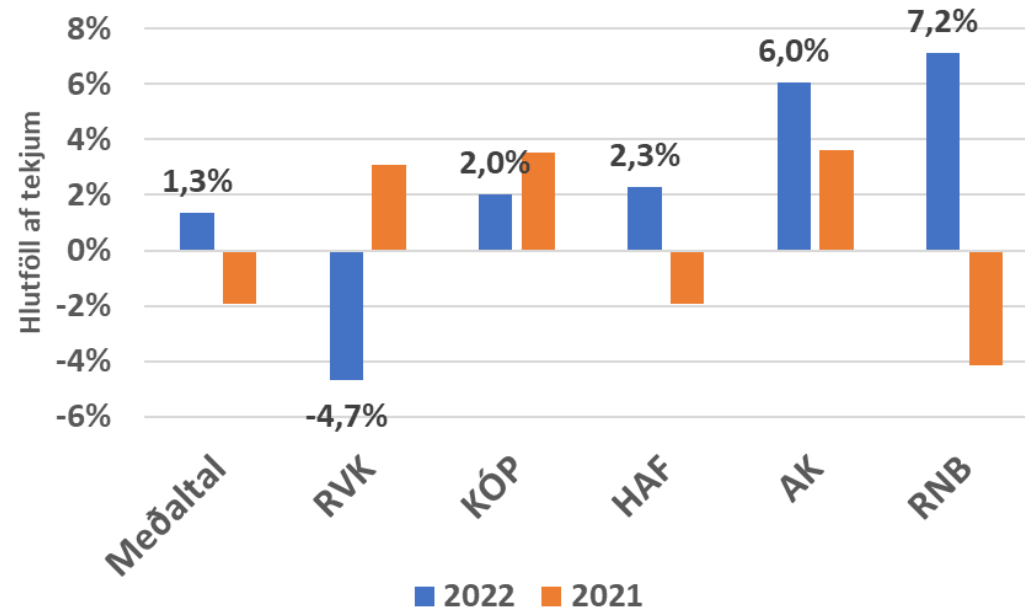


## Rekstrarafgangur 20 stærstu á 6 fyrstu



\* seldur byggingaréttur  
Sveitarfélögum raðað eftir stærð

## Veltufé frá rekstri





# Fjármögnun þjónustu við fatlað fólk



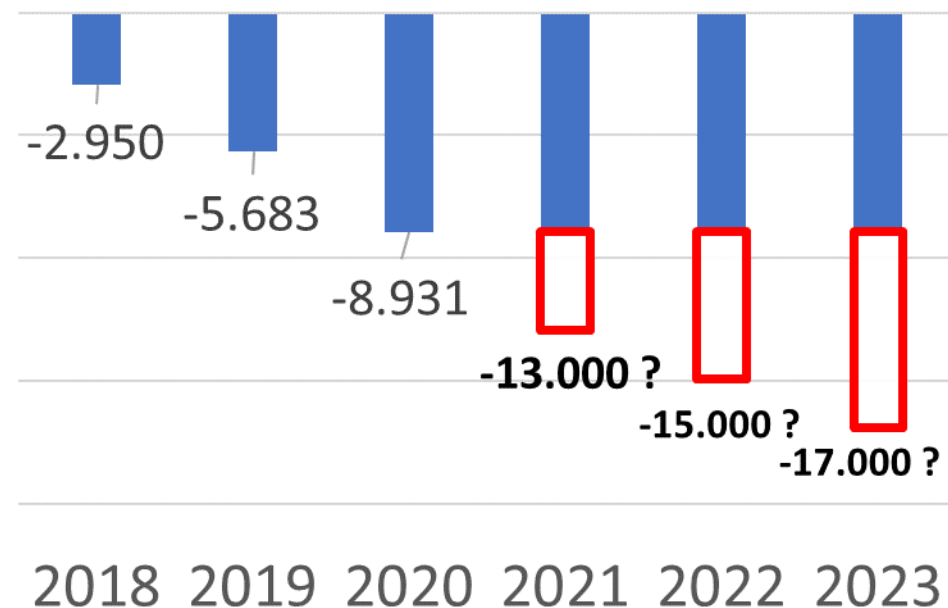
Skýrsla starfshóps um  
heildarendurskoðun  
laga nr. 38/2018



# Halli á þjónustu við fatlað fólk



- Hallinn 8,9 ma. 2020
- Eykst um 17,5% í RVK 2020-2021
- Óvissa um NPA 2023
- Nefnd skilar álitni 1. desember nk.

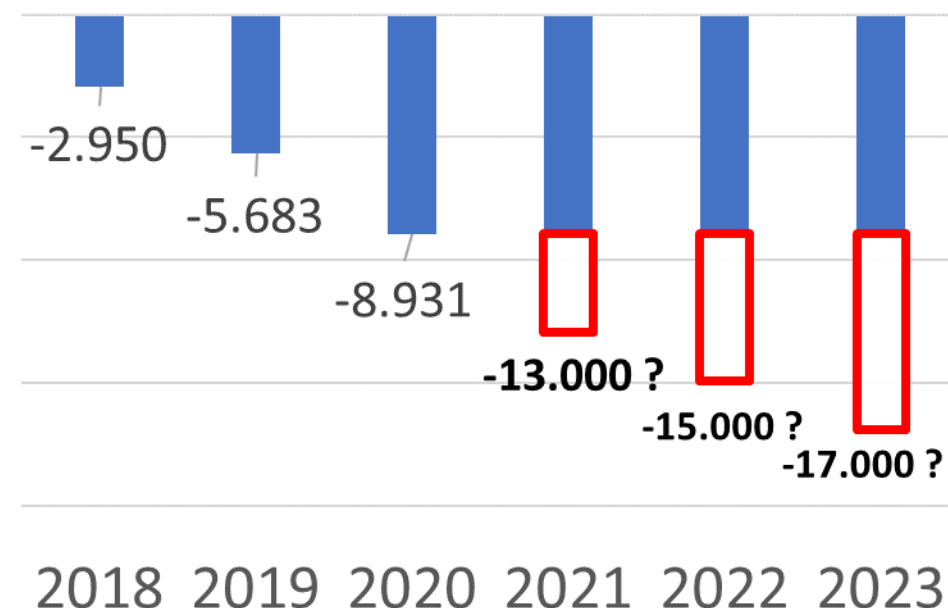




# Halli á þjónustu við fatlað fólk



- Hallinn 8,9 ma. 2020
- Eykst um 17,5% í RVK 2020-2021
- Óvissa um NPA 2023
- Nefnd skilar álitni 1. desember nk.



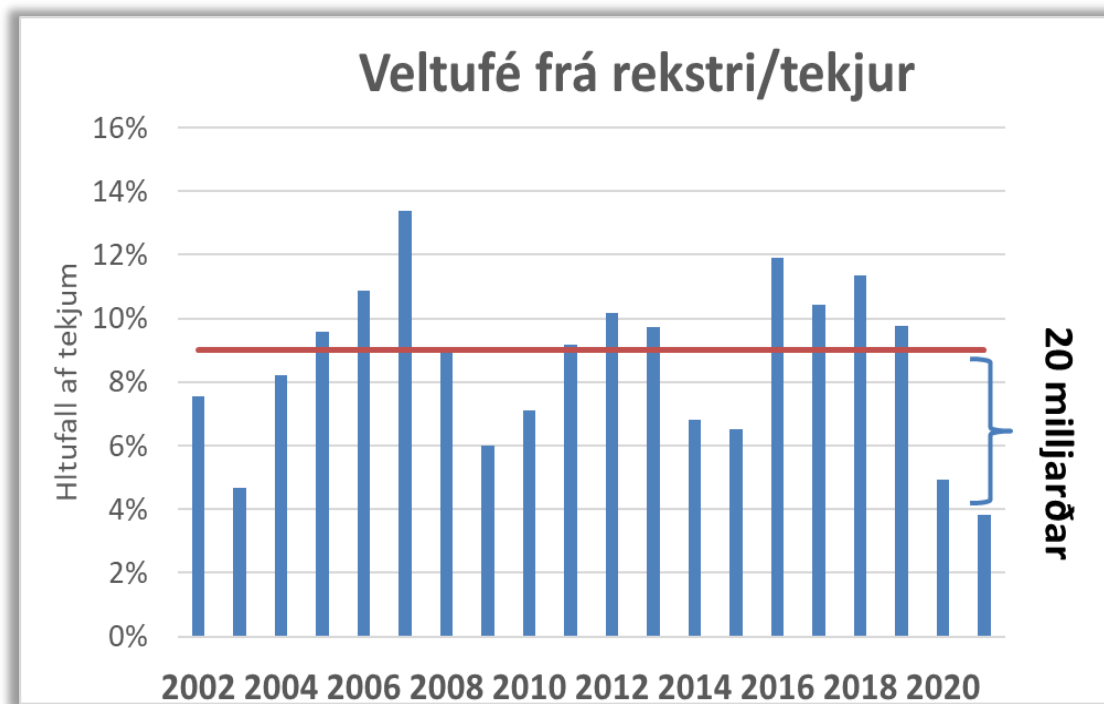
Metum tillögur innviðaráðherra um hækkun útsvarsálagningar um 0,26%, gegn samsvarandi lækkun tekjuskatta. Svarar til um 5,9 milljarða kr. á næsta ári. Fyrsta útspil meðan beðið er úttektar.



# Einfalt mat á sjálfbærni

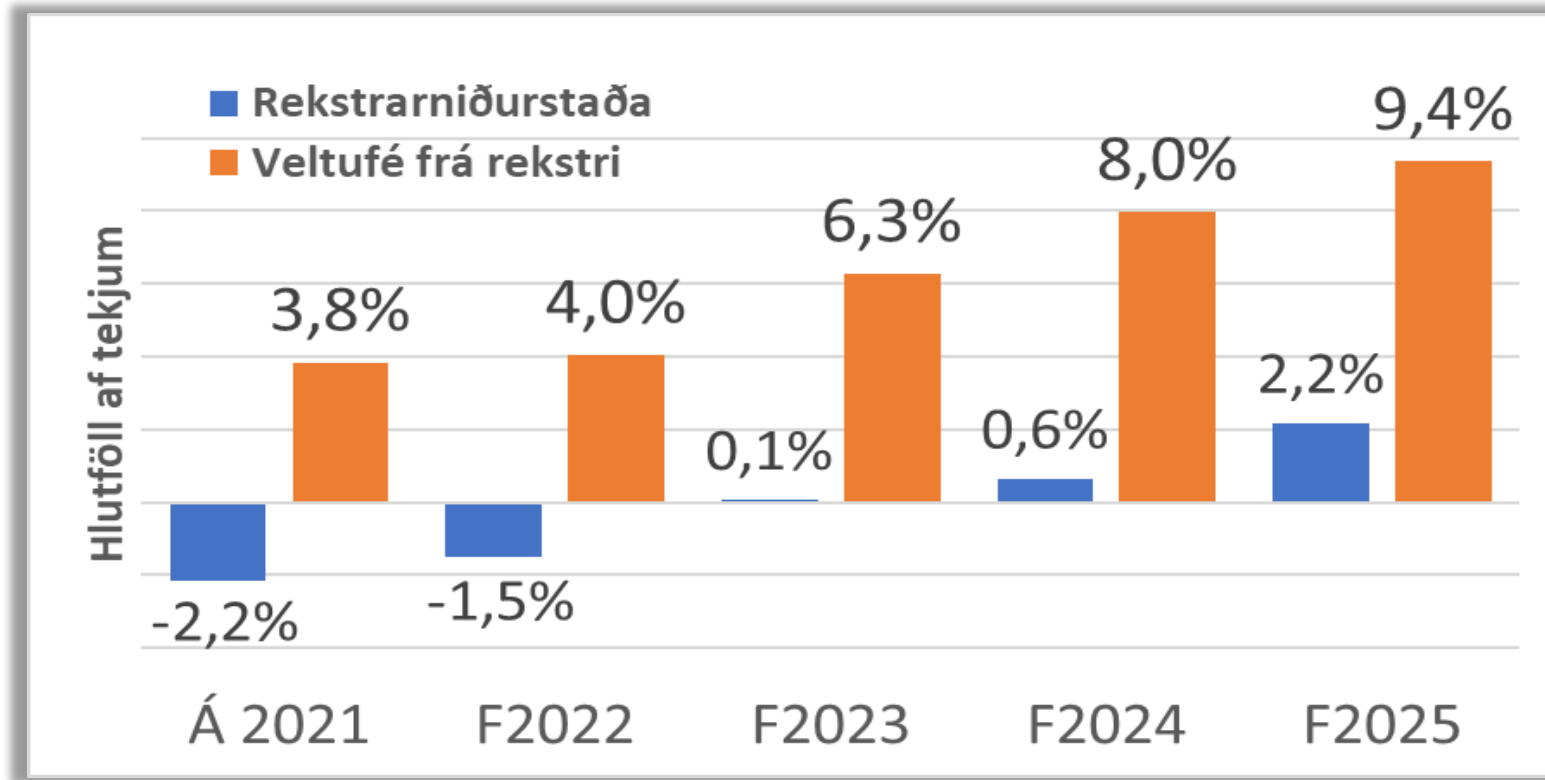


Sveitarfélög þurfa  
veltufé úr rekstri sem  
svarar til 9% af tekjum.



20 milljörðum frá sjálfbærni í fyrra.

# Áætlun 2022 – 2025: Í átt að sjálfbærni



- En hvað þarf til að ná þessu?
- Launahlutfall lækkar stöðugt í % af tekjum
  - Fjárfestingar lækka niður í 7% af tekjum.
  - Fjármagnskostnaður lækkar í % af tekjum





# Opinber fjármál – ábyrgð



Ríkið og sambandið gera samning um afkomumarkmið sveitarfélaga við undirbúning fjármálaáætlunar ríkisins

Halli á rekstri  
sveitarfélaga  
minnki

Varfærni gætt  
við ákvörðun  
fjárfestinga

Hækkun á  
skuldahlutfalli  
stöðvist fyrir  
árslok 2026

Bindur ekki hendur einstakra sveitarfélaga. Hagi samt fjármálum sínum í samræmi við samkomulagið

**2015 nr. 123 28. desember**  
**Lög um opinber fjármál**  
Tóku gildi 1. janúar 2016. Breytt með: L. 117/2016 (tóku gildi 1. jan. 2018, nema 52., 53., 75., 76. og 79.–81. gr. sem tóku gildi 28. okt. 2016). L. 126/2016 (tóku gildi 1. jan. 2017 nema 1., 2., c-liður 8., 9., 18., r-liður 19., 20., 22.–24., 28., 29., 41., 58., 60. og 61. gr. sem tóku gildi 31. des. 2016, s-liður 19. gr. sem tók gildi 1. apríl 2017 og 10. gr. sem tók gildi 1. sept. 2017; komu til framkvæmda skv. fyrir- mælum í 62. gr.). L. 63/2017 (tóku gildi 1. júlí 2017 nema 6. gr. sem tók gildi 22. júní 2017). L. 138/2018 (tóku gildi 28. des. 2018 nema 1.–13., 17., 19., 23.–28. og



# Opinber fjármál – ábyrgð



Ríkið og sambandið gera samning um afkomumarkmið sveitarfélaga við undirbúning fjármálaáætlunar ríkisins

**Fjármál sveitarfélaga sett fram á þjóðhagsreikningsgrundvelli**

Halli á rekstri  
sveitarfélaga  
minnki

við arvi  
fjárfestinga

Hækkun á  
áhrifum  
árslök 2017

Bindur ekki hendur einstakra sveitarfélaga. Hagi samt fjármálum sínum í samræmi við samkomulagið

**2015 nr. 123 28. desember**  
**Lög um opinber fjármál**  
Tóku gildi 1. janúar 2016. Breytt með: L. 117/2016 (tóku gildi 1. jan. 2018, nema 52., 53., 75., 76. og 79.–81. gr. sem tóku gildi 28. okt. 2016). L. 126/2016 (tóku gildi 1. jan. 2017 nema 1., 2., c-liður 8., 9., 18., r-liður 19., 20., 22.–24., 28., 29., 41., 58., 60. og 61. gr. sem tóku gildi 31. des. 2016, s-liður 19. gr. sem tók gildi 1. apríl 2017 og 10. gr. sem tók gildi 1. sept. 2017; komu til framkvæmda skv. fyrir- mælum í 62. gr.). L. 63/2017 (tóku gildi 1. júlí 2017 nema 6. gr. sem tók gildi 22. júní 2017). L. 138/2018 (tóku gildi 28. des. 2018 nema 1.–13., 17., 19., 23.–28. og



Óvissa um  
hagþróun

## Kjarasamningar

Jöfnun launa (kjara)  
milli markaða

Halli á  
rekstri –  
pungar  
horfur

Öldrun  
samfélagsins:  
Áhrif á tekjur og  
gjöld

**Kreppa í aðsigi  
í Evrópu**

Bráðum bankar  
lífeyrissjóðurinn upp á

Samskipti við  
ríkið



ÓGN VIÐ SJÁLFBÆRNI FJÁRMÁLA



Takk fyrir